

BIO - GARDINS

parution aléatoire
Rédaction : Membres du bureau

Association loi 1901 - Bulletin d'information réservé aux adhérents
Mairie de Merville - 59660 MERVILLE

<http://bio-gardins.over-blog.com/>

Dans la continuité de notre numéro 20, ce bulletin traite en grande partie des sorties de cet automne 2012. Place aux images. Merci aux participants et aux photographes qui nous ont envoyé leurs images. L'agenda de nos sorties 2013 arrive très bientôt !

Les Bio Gardins vous souhaitent de bonnes fêtes !



Photos : Léo Nugou



Photos : André Luchart



Photos : Yannick Adonel



Une sortie champignons se fait en automne, et notre parti pris est de diviser les choses en deux temps. Une balade en forêt pour la recherche des sujets (et les photos), puis tous ensemble, une phase de reconnaissance dans une salle (souvent prêtée par la mairie, merci.). Nous nous divisons souvent en plusieurs groupes pour la cueillette et il est toujours sympathique de constater que chaque groupe trouve des choses différentes !

Photos : Logan Bisson



Photos : Régine Nugou

Comme chaque année, notre sortie champignons fut réussie. C'est tous les ans un grand plaisir de gambader dans la forêt à la recherche (fructueuse) de champignons. Le public est chaque fois nouveau et c'est aussi un plaisir !





BULLETIN D'ADHESION A L'ASSOCIATION **BIO-GARDINS**

NOM prénom : _____

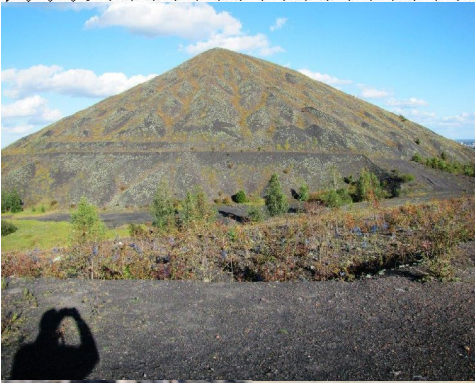
ADRESSE : _____

E-MAIL : _____

Pour recevoir nos informations par E-mail.

Cobisation 5€ l'année

bio_gardins@yahoo.fr



Certains terrils sont exploités, ici, un site de production de 'cailloux rouges' que l'on retrouve sur les trottoirs et allées un peu partout.

La visite des terrils.



Cet automne nous avons aussi visité les terrils ! Une sortie que nous referons, c'est évident. Nous étions peu nombreux, mais tous ceux qui ont hésité à venir ont eu tort.

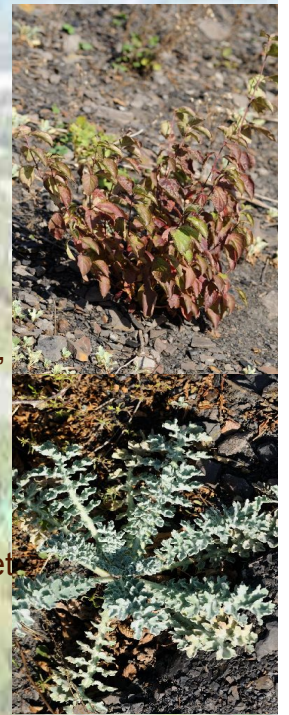
Un terril n'est pas juste un tas de gravats, c'est un milieu riche et surprenant. Les photos de la page illustrent bien la diversité que l'on peut rencontrer sur un terril.

Et encore, nous avons fait cette visite un peu tard en saison, le 29 septembre. Au printemps ou au début de l'été, l'explosion de la nature aurait été plus surprenante encore.

Des centaines, oui ! Des centaines d'espèces de plantes, d'arbres, d'arbustes sont à découvrir sur un terril.

Le paysage vaut aussi le détour. Nous autres, nordistes, ne sommes pas habitués à 'monter', pourtant, depuis le sommet (187m), l'étendue visible est impressionnante !

L'an prochain, ne ratez pas cette sortie dépaysante et très très riche de découvertes.



Photos : André Luchart et Yannick Adonel

